

## LEGENDA MÍSTNOSTÍ

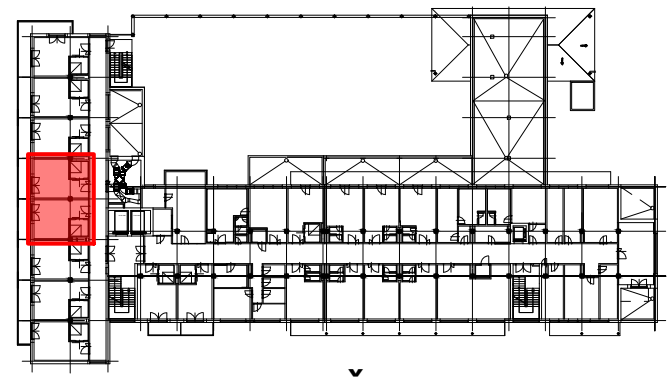
ČÍSLO MÍSTNOSTI	ÚČEL MÍSTNOSTI	PLOCHA [m <sup>2</sup> ]	PODLAHA	ÚPRAVA POVRCHU	
				STĚNY	STROPY
2.16	DENNÍ MÍSTNOST	42,20	PVC	VOŠ, MV, SOKL PVC	VOŠ, MV
2.17	KOUPELNA	5,52	KERAM. DLAŽBA	VOŠ, MV, KO. v=2100	VOŠ, MV
2.18	BALKÓN	8,19	KERAM. DL. MRAZUVZD.	–	–
2.19	PEČOVATELNA	8,00	PVC	VOŠ, MV, SOKL PVC	VOŠ, MV
2.20	KUCHYŇKA	5,40	KERAM. DLAŽBA	VOŠ, MV, KO. v=2100	VOŠ, MV
2.21	BALKÓN	8,19	KERAM. DL. MRAZUVZD.	–	–

VOŠ –VÁPENNÁ OMÍTKA ŠTUKOVÁ  
K.O. v=X,XX m –KERAMICKÝ OBKLAD DO VÝŠKY ...  
K.O. PP. VOŠ+S –KERAMICKÝ OBKLAD NAD PRACOVNÍ PLOCHOU, VOŠ+SOKL

## LEGENDA STÁV. MATERIÁLŮ

- STÁVAJÍCÍ ZDIVO Z CIHEL. TVÁRNIC WIENERBERGER POROTHERM 44 P+D – P10, 440/247/238 NA TEPELNĚ IZOLAČNÍ MALTU S PEVNOSTÍ V TLAKU 5 MPa.
- STÁVAJÍCÍ ZDIVO Z CIHEL. TVÁRNIC WIENERBERGER POROTHERM 24 P+D – P15, 240/372/238 NA MALTU MVC5.
- ZDIVO Z CIHEL. TVÁRNIC WIENERBERGER POROTHERM CV 14 140x290x140 NA MALTU MVC5.
- STÁVAJÍCÍ ZDIVO Z CIHEL. PŘÍČKOVEK WIENERBERGER POROTHERM 6,5 P+D – P15, 65/372/238 NA MALTU MVC 5.

## ŘEŠENÁ ČÁST BUDOVY



## LEGENDA NOVÝCH MATERIÁLŮ

- NOVÉ KONSTRUKCE
- PŘÍČKOVKA YTONG KLASIK (P2–500) tl. 100 mm, dxšxv 599x249x100 mm, EI 120


## LEGENDA ZNAČEK

- A NOVÁ KERAMICKÁ DLAŽBA, PŘESNÝ TYP DLE VÝBĚRU INVESTORA, POŽADOVANÁ HODNOTA SOUČINITELÉ SMYKOVÉHO TŘENÍ  $\mu \geq 0,5$
- B NOVÁ PODLAHA, NAPŘ.: VINYL OVÁ PODLAHA TARKETT, PŘESNÝ TYP DLE VÝBĚRU INVESTORA
- T1 SKLÁDACÍ DVEŘE NA STĚNU 900x1970 mm, NAPŘ.: COMPACK OD SAPELI, V BARVĚ STÁVAJÍCÍCH DVEŘÍ, NEBO V BARVĚ DLE VÝBĚRU INVESTORA, PODROBNĚJI VIZ. VÝPIS TRUHLÁŘSKÝCH VÝROBKŮ
- Z1 ROHOVÁ HLINÍKOVÁ CELOPROSKLENÁ STĚNA S DVEŘMI, DVEŘE 900x1970 mm, OKNO 1150x1200 mm A 1100x1200 mm, OBOUSTRANNÉ BEZPEČNOSTNÍ ZASKLENÍ CONNEX, PODROBNĚJI VIZ. VÝPIS ZÁMEČNICKÝCH VÝROBKŮ

## POZNÁMKA

DOKUMENTACE STANOVUJE PRINCIPY, KONSTRUKČNÍ ŘEŠENÍ A VZHLED VÝROBKU, PROTO NELZE DOKUMENTACI CHÁPAT JAKO DÍLENSKOU. SKUTEČNÉ ROZMĚRY NUTNO ZAMĚŘIT NA STAVBĚ. DÍLENSKOU DOKUMENTACI NA ZÁKLADĚ ZAMĚŘENÍ ZHOTOVÍ DODAVATEL. DÍLENSKÁ DOKUMENTACE S DETAILNÍM VYOBRAZENÍM A S POPISEM POUŽITÝCH PRVKŮ, MATERIÁLŮ A SPOJOVACÍCH PRVKŮ BUDE PŘEDLOŽENA KE SCHVÁLENÍ GENERÁLNÍMU PROJEKTANTOVI

NAMĚŘENÉ ROZMĚRY JSOU KORIGOVÁNY A POČÍTAJÍ S NEROVNOSTMI V POVRCHOVÝCH ÚPRAVÁCH. MAXIMÁLNÍ MOŽNÁ ODCHYLKA JE  $\pm 50$  mm.

HLAVNÍ PROJEKTANT	KRESLIL	KONTROLOVAL	<div> PROJEKČNÍ A STAVEBNÍ s.r.o.</div>	
JAROSLAV PAVELKA	Bc. KAMILA MACHOVÁ	JAROSLAV PAVELKA		
ČKAIT: 1302043		ČKAIT: 1302043		
KRAJ: ZLÍNSKÝ	OBEC: OTROKOVICE		FORMÁT	2xA4
INVESTOR: Město OTROKOVICE			DATUM	9/2021
STAVBA: Zřízení denní místnosti a zázemí ve 2. NP objektu Senior C OBJEKT: SO 01			STUPEŇ	DSP
			MĚŘITKO	1:50
			ZAK. ČÍSLO	125–21
			ARCHIVNÍ ČÍSLO	PARE
12521				
ČÁST: D.1.1. – STAVEBNÍ ČÁST			ČÍSLO VÝKRESU	D.1.1.06
NOVÝ STAV - PŮDORYS 2.NP, DZR				

## NOVÝ STAV - PŮDORYS 2.NP, DZR